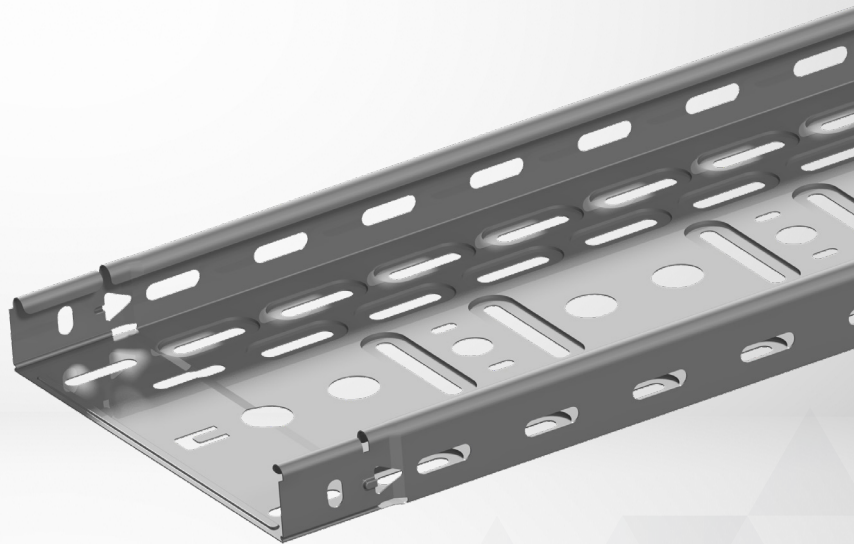


# KBSCCL35

Aufgrund der großen Nachfrage nach dieser Kabelrinnen Größe ist unsere Nr.1 Kabelrinne, jetzt in 35mm erhältlich und bietet verbesserte Flexibilität und Leistung für alle Installationen.



Eine revolutionäre Klick-Kabelrinne. Zubehör wie Muttern, Schrauben, Verbindungsplatten oder Klammern sind optional erhältlich. Die Kabelrinnen rasten automatisch ein, sobald sie miteinander verbunden werden. Mit diesem System sparen Sie im Handumdrehen Zeit und Geld. Die tiefen Perforationen sorgen für zusätzliche Tragfähigkeit und weniger Durchbiegung.



## KBSCCL-Merkmale:

- **Schnell** – Einfach einrasten und schon ist die nächste Verbindung fertig. Sofortige gleichzeitige Ausrichtung.
- **Stark** – So stark wie eine Schraubverbindung.
- **Zuverlässig** – Maximale Belastung mit Schnappverbindung. Mehrere Verbindungsoptionen verfügbar.
- **Kostengünstig** – Schnelleres Arbeiten führt zu sofortigen Zeit- und Kosteneinsparungen.
- **Hoher Standard** – Umfangreiches und komplettes Zubehörsortiment verfügbar.
- **Gerade** – Die im Design integrierte automatische Ausrichtung garantiert eine gerade Installation.

„Dieses Produkt wurde als direkte Antwort auf die Marktnachfrage **entwickelt und ist für Installationen konzipiert, bei denen der Platz begrenzt ist und keine hohe Tragfähigkeit erforderlich ist.** Durch sein schlankes Design ist es die ideale Lösung für kompakte Umgebungen und Anwendungen mit geringeren Kabellasten – und bietet Effizienz ohne Kompromisse.“



KBSCCL35 ist im Durchschnitt 15 % leichter als KBSCCL60.



KBSCCL35 ist aufgrund des geringeren Materialbedarfs im Durchschnitt 25 % kostengünstiger als KBSCCL60.

Sendimir	↕ mm	↔ mm	→  ← mm	↔ mm	kg / m	📦	Einh.
KBSCl35.075.075	35	75	0,75	3000	0,790	60	m
KBSCl35.100.075	35	100	0,75	3000	0,960	60	m
KBSCl35.150.075	35	150	0,75	3000	1,220	60	m
KBSCl35.200.075	35	200	0,75	3000	1,480	60	m
KBSCl35.300.075	35	300	0,75	3000	1,990	60	m
KBSCl35.400.075	35	400	0,75	3000	2,520	60	m

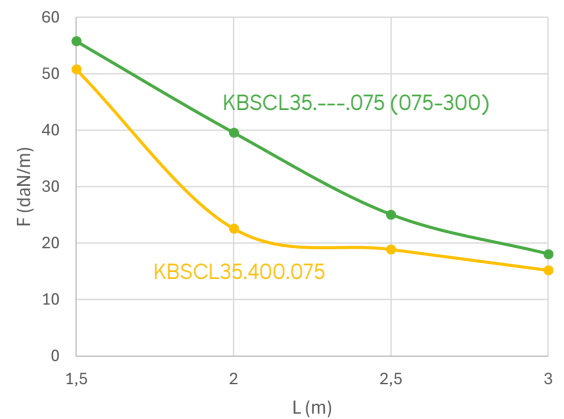
## Lastdiagramm

Dieses Diagramm veranschaulicht die zulässigen gleichmäßig verteilten Lasten, die auf mehrere Stützen wirken und gemäß IEC 61537 geprüft wurden.

F = max. zulässige Last (daN/m)

L = Stützabstand (m)

Max. Durchbiegung (m) = L/100

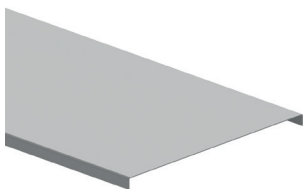


## Zubehör

KBSCl35 wird mit allem erforderlichen Zubehör geliefert – von Abdeckungen bis hin zu klappbaren Doppelverbindern. Entwickelt für eine nahtlose Installation und vollständige Kompatibilität.

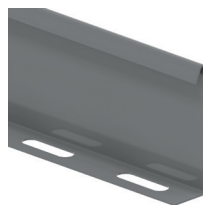
**D**

Universaldeckel



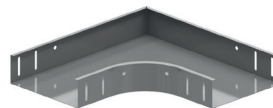
**SLOS**

Trennsteg schraubbar



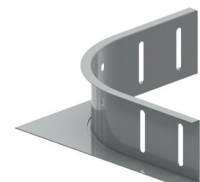
**B90**

Bogenstück 90°



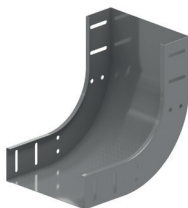
**AZH**

Eckanbaustück 90°



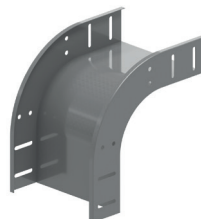
**SB90**

Steigstück 90°



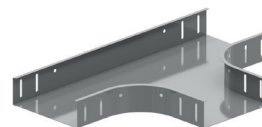
**VB90**

Fallstück 90°



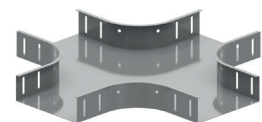
**T**

T-Stück



**KR**

Kreuzstück



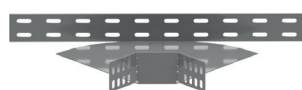
**AS**

Abzweigstück 90°



**VH**

Eckstück verstellbar



**VS**

Reduzierverbinder



**SDB**

Steige- und Fallstück gelenkig



Weitere Informationen finden Sie unter [vergokan.com](http://vergokan.com)

©2026 Atkore. Alle Rechte vorbehalten.